

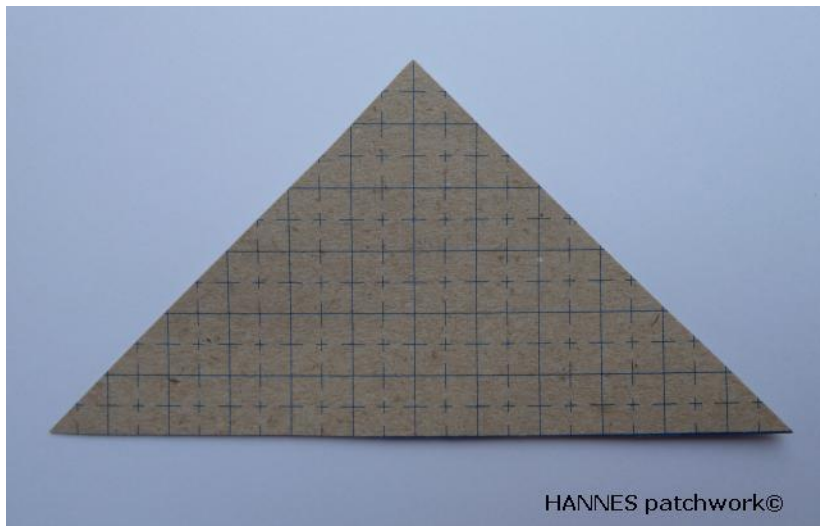
HANNES patchwork Jule DHD 2013 – 8. del

Tænk nu er det den 8. december og den først uge er allerede gået....

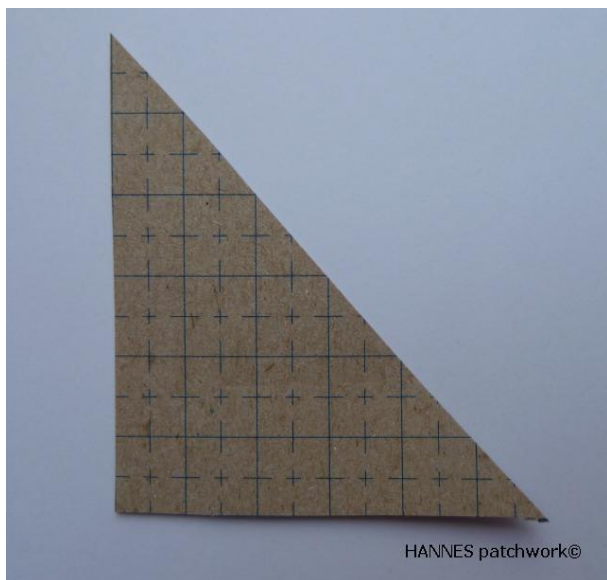
Så i dag håber jeg også at der er lidt tid imellem julebagning og gaveindkøb til at sætte dig ned og sy et par figur til denne jule DHD, som jo er et gratis mønster til dig fra HANNES patchwork.

I dag skal du klippe i pap:

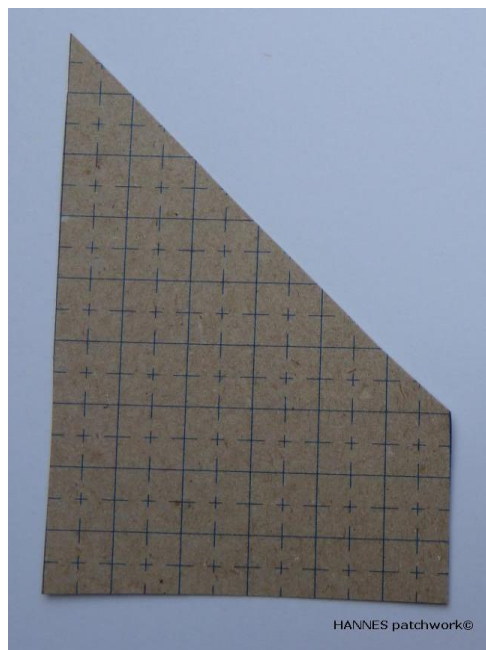
1 stykke af Figur nr 1



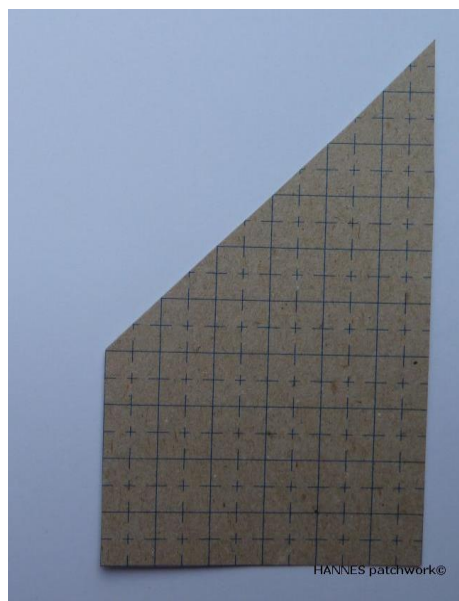
3 stykke af Figur nr 2



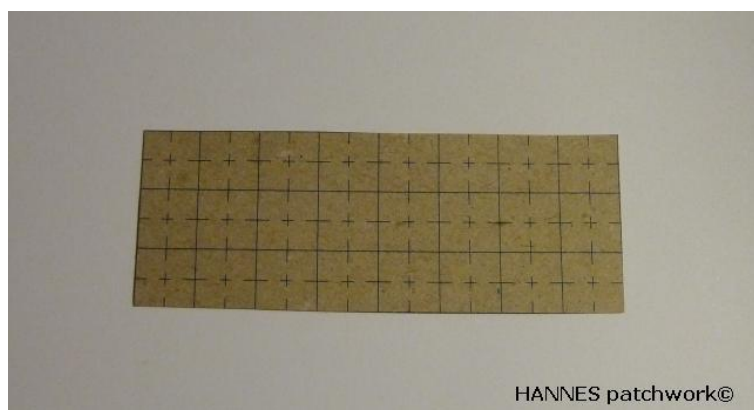
1 stykke af Figur nr 5A.



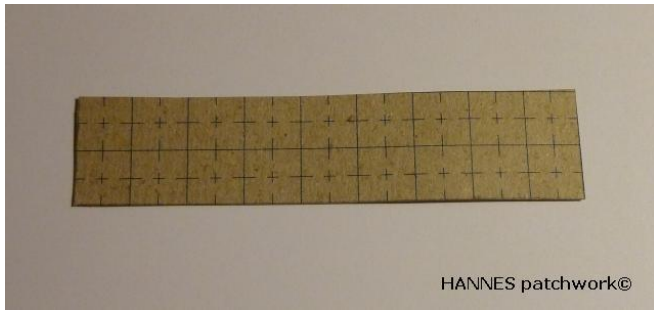
1 stykke af Figur nr 6B



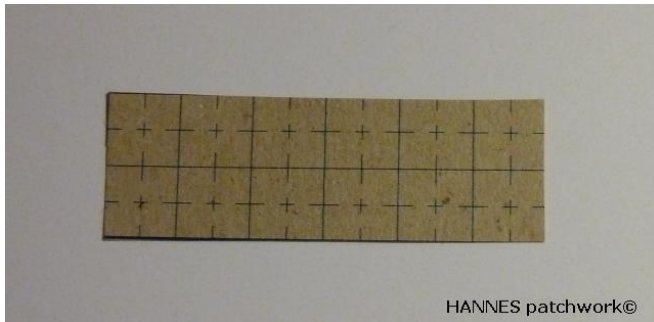
1 stykke af Figur nr 13 (3 x 8 cm)



1 stykke af Figur nr 14 (2 x 9 cm)



1 stykke af Figur nr 15 (2 x 6 cm)



Så du skal i alt klippe 9 figur.
Skriv bagpå den så du har styr på hvilken figur nummer de har.

Nu tager du det andet af de lyse stoffer som måler 16 x 55 cm.
Denne farve kalder jeg "Farve 7"

Klip nu med ca. 1 cm sømrum på alle sider af de 9 figur.
Ri eller [lim nu dit flotte](#) patchworkstof fast på de 9 papskabeloner.

Så de nu ser sådan ud:

